

Telecom-News

November 2011

Sehr geehrte Kundin, sehr geehrter Kunde
Sehr geehrte Interessenten

Gerne informieren wir Sie über unsere Neuigkeiten!

EBL Telecom Kundencenter Laufen

Die wachsende Besucherzahl im Laufener EBL Telecom Kundencenter freut uns sehr! Immer mehr Kunden und Interessenten lassen sich fachkompetent über die Dienste, die das Kabelfernsehnetz direkt nach Hause bringt, informieren:

Brillantes Fernsehen in HDTV, Filme und TV auf Abruf, Telefonie oder das ultraschnelle Internet bis 100 Mbit/s.

Telecom Kundencenter neu auch in Liestal

Diesen Monat wurde am EBL-Hauptsitz in Liestal das vierte Kundencenter eröffnet.

Weitere Standorte befinden sich in Avenches und Delémont.

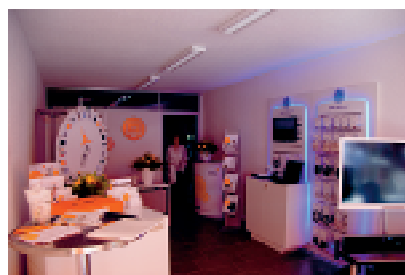
PS: Fernseh- oder Radiogeräte sowie PC's verkaufen wir in unseren Shops nicht.

Öffnungszeiten Laufen:

Mo und Mi	10.00 – 12.00
	14.00 – 17.00
Fr	10.00 – 12.00
	16.00 – 19.00

Öffnungszeiten Liestal:

Mo bis Mi und Fr	10.00 – 12.00
	14.00 – 17.00
Do	16.00 – 19.00



Fachhandel

Der Fachhandel der Region ist seit Bestehen der Kabelfernsehnetze das wichtigste Bindeglied zwischen dem Netzeigentümer und den Kunden. Vor mehr als 10 Jahren führte der Fachhandel "nur" Radio- und Fernsehgeräte – heute werden die Kunden über Radio, Fernsehen, Internet und Telefonie) beraten und können diese Dienste direkt bestellen.

Nachfolgend sind die Fachhändler der Region Laufen aufgeführt, die Dienste von upc cablecom anbieten.

Expert Eglin, Wassertorgasse 2, Laufen
Tel. 061 761 61 22

RTV Stebler, Delsbergerstrasse 45, Laufen
Tel. 061 761 18 49



HDTV kommt in Fahrt!

Im November wurden die beiden Österreichischen TV-Sender ORF 1 und ORF 2 als HDTV-Sender im Basisangebot MINI aufgeschaltet. Ende Februar folgen – ebenfalls im Basisangebot MINI – die Sender der SRG (SF 1, SF 2,

TSR 1, TSR 2, RSI LA 1, RSI LA 2). SF Info wird noch nicht in HDTV ausgestrahlt und der bisherige SRG-Sender HD Suisse wird per 31. Januar 2012 von der SRG abgestellt.



Erhöhung der Urheberrechtsgebühren

Von den Eidgenössischen Behörden wurde im Sommer entschieden, dass die Abgaben für Urheberrechte per 1.1.2012 um 10 Rappen von derzeit CHF 2.08 auf CHF 2.18 pro Kunde und Monat erhöht werden.

Die EBL Telecom muss die Urheberrechtsgebühren bei ihren Kundinnen und Kunden einziehen und direkt an die suissimage weiterleiten. Diese Gebühr ist bei EBL Telecom in den monatlichen Netzbenutzungsgebühren enthalten. Die EBL Telecom hat entschieden, diese Preisanpassung in der Region Laufen ihren Kundinnen und Kunden nicht weiter zu verrechnen.

Heimberatung

Wer die bekannte kostenlose Heimberatung in Anspruch nimmt, wird von einem Kundenberater der upc cablecom besucht. Diese Kundenberater, die sich ausweisen und auch im upc cablecom-Tenue erscheinen, stellen das komplette Angebot mit den vielen Kombi-Produkten

von upc cablecom vor und erklären sämtliche Details und Kosten.



Wie kommen Sie in den Genuss des digitalen TV-Angebots?

Variante 1:

Sie kaufen eine DigiCard (einmalig CHF 99.-). Diese Karte wird beim TV-Gerät eingesteckt und nach der entsprechenden Konfiguration (geräteabhängig) können derzeit 61 digitale Sender inklusive sechs in HDTV (ab 29.02.12 zusätzliche fünf HDTV) empfangen werden. Das TV-Gerät muss CI+ kompatibel sein, was jedoch seit 2009 von den neuen Geräten gewährleistet wird.

Neben dem Angebot MINI können zusätzliche Angebote wie CLASSIC (über 120 Sender, inklusive acht HDTV) oder COMFORT (über 175 Sender, inklusive 20 HDTV) sowie viele weitere Pay-Sender und auch TELECLUB abonniert werden.

Video on Demand und Catch-up-TV sind mit der DigiCard **nicht** verfügbar.



Variante 2:

Sie mieten eine upc-cablecom Set-Top-Box (Empfänger) für CHF 4.- im Monat. Das Angebot MINI ist in den Mietkosten bereits enthalten.

Neben dem Angebot MINI können zusätzliche Angebote wie CLASSIC (über 120 Sender, inklusive acht HDTV) oder COMFORT (über 175 Sender, inklusive 20 HDTV) sowie viele weitere Pay-Sender und auch TELECLUB abonniert werden.

Video on Demand und Catch-up-TV stehen dank dem eingebauten Modem zur Verfügung.



Variante 3:

Wenn Sie einen Fernseher ohne DigiCard-Zugang besitzen oder gerne eine Set-Top Box mit integriertem DVD Player oder ähnlichem möchten, können Sie sich eine Set Top Box auf dem freien Markt mieten oder kaufen. Diese Box muss eine CI+ Schnittstelle (Schacht) enthalten. Zusätzlich muss einmalig eine DigiCard gekauft werden.

Wie unter Variante 1 aufgeführt, sind alle Zusatzangebote abonnierbar. Video on Demand und Catch-up-TV funktionieren jedoch **nicht**.



Variante 4:

Sie mieten eine upc-cablecom Set-Top-Box (Recorder) für CHF 25.-/Monat (Aktion derzeit CHF 12.50). Diese Set-Top-Box enthält ein digitales Aufnahmesystem, welches es erlaubt, zwei Sendungen gleichzeitig aufzunehmen. Mit der Life-Pause können Sendungen unterbrochen und auf Wunsch wieder freigegeben werden.

Das Angebot CLASSIC ist in den Mietkosten bereits enthalten (über 120 Sender, inklusive acht HDTV). Das COMFORT Paket (über 175 Sender, inklusive 20 HDTV) sowie viele weitere Pay-Sender und auch TELECLUB können zusätzlich abonniert werden.

Video on Demand und Catch-up-TV stehen dank dem eingebauten Modem zur Verfügung.



Weitere Informationen erhalten Sie unter www.upc-cablecom.ch oder www.ebl.ch.

Kombi-Angebote sind ein Renner

Wie in den letzten Telecom-News erwähnt, sind die vorgestellten Kombipakete von upc cablecom ein Renner.

Sehr beliebt sind die Kombi-Angebote "Digital-TV mit Recorder" plus "Telefonie" plus "Internet mit 50Mbit/s oder 100Mbit/s inkl. Gratis-WLAN-Router" für den unschlagbaren Preis von CHF 79.- oder CHF 99.- pro Monat.

Bis Ende Jahr können interessierte Kunden von einem Spezialangebot profitieren: Für nur CHF 59.- pro Monat gibt es "Digital-TV mit Receiver" plus "Telefonie" plus "Internet mit 25Mbit/s".

Weitere Detailinfos finden Sie unter:

- www.upc-cablecom.ch
- www.ebl.ch



Informationen – woher?

Kennen Sie unsere Broschüre "Das Angebot aus der Kabelfernsehdose"?

Bestellungen sind bei unserem Kundendienst unter 061 926 11 11 möglich.

Die Broschüre wird monatlich aktualisiert und steht auch im Internet unter www.ebl.ch als PDF Dokument zum Download bereit.



NOVOVIDEO – Ihr Informationskanal

Der Informationskanal NOVOVIDEO (Kanal 11, 217.25MHz) wird regelmässig aktualisiert. Zur Verfügung stehen Informationen über das Angebot, die Ansprechstellen bei Störungen, Kurzinformationen der Region (Politik, Wirtschaft, Kultur, etc.) Sportinformationen der Region sowie Werbung über lokale Anlässe.



Und das alles über eine oder mehrere Dosen, die am Kabelfernsehnetz angeschlossen sind!

KMU-Angebote auf dem Kabelnetz

upc cablecom business wurde auch diese Jahr wieder vom BILANZ Telekom Rating zum besten Schweizer Corporate Network Carrier gewählt.



Seit Einführung neuer Technologien im Kabelfernsehnetz (DOCSIS 3) bietet upc cablecom business auch ein hervorragende Angebot für KMU's an. Diese sind neu auch in den Netzen von EBL Telecom verfügbar:

- Business Internet Fiber Power bis 100 Mbit/s
- Business Voice Analog/ISDN
- Business Voice Virtual PBX
- Fiber Power Office (Cloud Computing)

Wesentlichste Vorteile der KMU-Angebote gegenüber den Angeboten für Private?

- inklusive Hardware
- inklusive Support
- Gratisinstallation (je nach Vertrag)
- Fixe IP-Adressen (Internet)
- 1 bsi 30 Rufnummern (Telefonie)

Nähere Angaben finden Sie unter

www.upc-cablecom.biz